



ใบความรู้ที่ ๒
เรื่อง สระอือ และสระอุ

สระ อือ (ㅡ)



อ่านพยัญชนะ



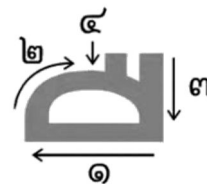
ต	อ่านว่า	ตอ	อ	อ่านว่า	ออ
ม	อ่านว่า	มอ	ท	อ่านว่า	ทอ
ห	อ่านว่า	หอ	ว	อ่านว่า	วอ
ล	อ่านว่า	ลอ	ก	อ่านว่า	กอ



อ่านสระ (สระ ㅡ)

วิธีเขียนสระ ㅡ

ㅡ อ่านว่า อือ





มือ
มอ - อือ - มือ



ถือ
ถอ - อือ - ถือ



สะดือ
สอ - อะ - สะ - ดอ - อือ - ดือ



มือ	ถือ	ลือ	คือ
อือ	วือ	ชือ	ตือ
สะดือ	กึ่งกือ	กระลือ	ทามือ
หารือ	ฮือฮา	มือถือ	กระบือ





สระ อุ (ู -)



ต	อ่านว่า	ตอ	อ	อ่านว่า	ออ
ม	อ่านว่า	มอ	ท	อ่านว่า	ทอ
ห	อ่านว่า	หอ	ว	อ่านว่า	วอ
ล	อ่านว่า	ลอ	ก	อ่านว่า	กอ



อ่านสระ (สระ ู -)

วิธีเขียนสระ ู -

ู - อ่านว่า อุ





ง
งอ - อุ - ง



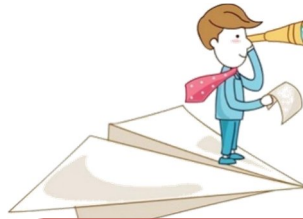
ปู
ปอ - อุ - ปู



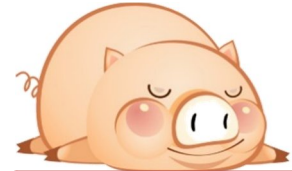
หู
หอ - อุ - หู



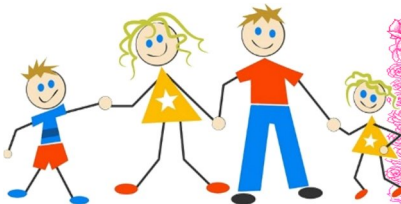
ถู
ถอ - อุ - ถู



ดู
ดอ - อุ - ดู



หมู
หอ - มอ - อุ - หมู



ฝึกอ่านคำกันเถอะ

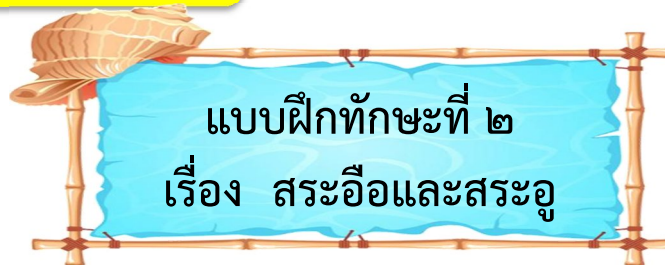
ง
ปู
สุ
หู
มีหู
มาดู

ดู
ตุ
กู
ฟู
มาดู
ดูดี

หู
อุ
คู
หมู
รูปู
ดูมือ

รู
ซู
บู
หนู
ตะปู
ตาซู

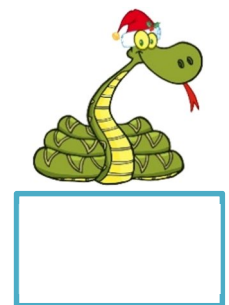
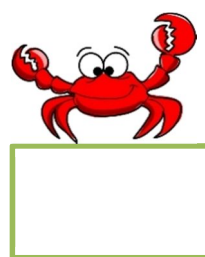
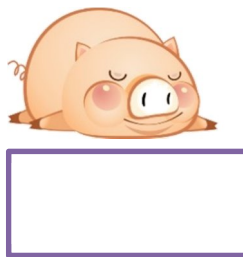
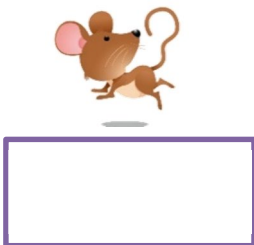
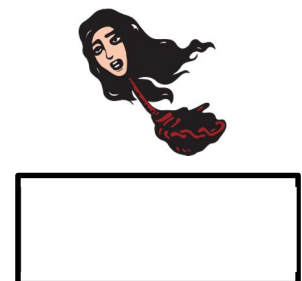
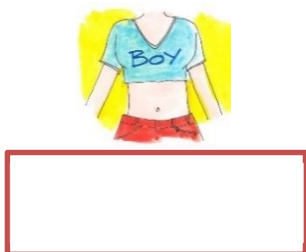
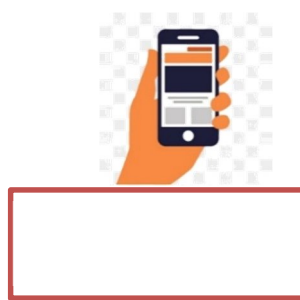
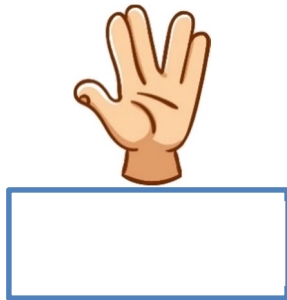




แบบฝึกทักษะที่ ๒
เรื่อง สระอื้อและสระอุ

คำชี้แจง ให้นักเรียนเลือกคำที่กำหนดให้ต่อไปนี้เขียนเติมลงในใต้ภาพต่อไปนี้ให้ถูกต้อง

มือ	หนู	งู	กิ้งกือ	สะตือ
อุ	มือถือ	กระสือ	ปู	หมู



ชื่อ.....เลขที่.....ชั้นประถมศึกษาปีที่ ๑

